

➔ **FLAMINIA.**

news  
2021 01



→ **FLAMINIA.**

news  
2021 01

12-18  
04  
21  
MILANO  
DESIGN  
CITY



**INTERNI**  
**DESIGNER'S WEEK®**  
**MILANO**

NEW PRODUCT  
FlagDeep  
TwinSet Slim  
App wall urinal



NEW COLLECTION  
Fluo



NEW FINISH  
CENERE



NEW FINISH  
CARBONE

## GLI ULTIMI EVENTI

Nonostante le difficoltà e la complessità di questo periodo, Flaminia ha continuato ad investire sull'innovazione dei prodotti e sull'immagine aziendale e consapevole di rappresentare un'eccellenza dell'industria italiana manifatturiera che diffonde nel mondo il design, la qualità e l'identità del territorio in cui nascono i suoi prodotti.

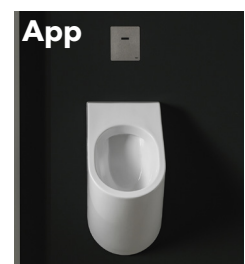
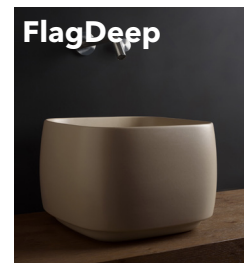
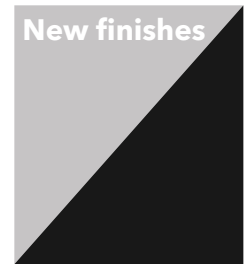
Sono state due le occasioni per presentare al pubblico le nuove proposte per il settore bagno:  
 Milano Design Week, dal 28 settembre al 10 ottobre 2020,  
 e Interni Designer's Week, a Milano dal 12 al 23 aprile 2021.  
 La vetrina di questi eventi è stato lo storico showroom di via Solferino che ha riaperto al pubblico in uno spazio rinnovato, dove sono state esposte sia collezioni storiche sia i nuovi prodotti.

Tanti i nuovi progetti che sono andati ad incrementare la già vasta offerta del brand.  
 La linea Fluo di Niccolò Adolini;  
 un lavabo ed uno specchio per la collezione Flag, disegnata da Alessio Pinto;  
 rivisitazioni dei lavabi TwinSet,  
 disegnati da L+R Palomba, in versione Slim;  
 l'orinatoio App goclean e due nuovi elementi che completano la linea di strutture portalavabo Filo.  
 Tra le novità anche due nuove nuancés opache, CARBONE e CENERE,  
 che vanno ad arricchire la nutrita gamma di tonalità Flaminia, ispirate alla natura e ai suoi elementi.

*Notwithstanding the difficulties and the complexity of this period, Flaminia has continued to invest in product innovation and company image, driven by an awareness of constituting an excellence of Italian manufacturing, which brings to the world the design, the quality and the identity of the land where its products are come to life.*

*Two were the opportunities to present to the public the company's new proposals for the bathroom sector: Milan Design Week, from 28 September to 10 October 2020, and Interni Designer's Week, in Milan, from 12 to 23 April 2021. The venue for these events was the historic showroom in via Solferino, which reopened its doors to the public in a remodelled space, where iconic collections were displayed next to brand-new products.*

*Flaminia's wide product range has been enriched with many new products. Niccolò Adolini's Fluo line. A washbasin and a mirror for Flag, the collection designed by Alessio Pinto. New Slim versions of the TwinSet washbasins designed by L+R Palomba. The App goclean urinal and two new elements rounding up the collection of washbasin frames, Filo. Among the new creations, two new matt finishes, CARBONE (coal grey) and CENERE (ash grey), drawing inspiration from nature and its elements, are now part of Flaminia's lavish colour palette.*



→ LATTE

→ ARGILLA

→ FANGO

→ CENERE

→ CARBONE

Alla palette delle colorazioni matt di Flaminia: accanto a Latte, Argilla e Fango si aggiungono CARBONE e CENERE.

Carbone si caratterizza per la tonalità di un nero intenso e decisamente opaco.

Declinato su molti progetti iconici di Flaminia, introduce nell'ambiente bagno una forza magnetica, quella di un ritorno alle origini.

Altra nuova intrigante tonalità è il Cenere, una tinta sui toni del grigio che richiama superfici materiche, come il cemento e la pietra.

I due nuovi colori sono nati nel laboratorio interno dell'azienda, che da sempre sperimenta e crea colorazioni originali, il colore infatti è inteso come elemento progettuale alla pari della forma e della funzione.

*Besides Latte (Milk white), Argilla (Clay) and Fango (Mud brown), Flaminia's matt colour palette now includes CARBONE (coal black) and CENERE (ash grey).*

*Carbone is characterised by its matt, intense black tone.*

*Used in many of Flaminia's iconic products, it brings to the bathroom environment a magnetic force, that of a return to the origins.*

*Another new, exciting hue is Cenere, featuring grey nuances that call to mind the texture of earthy surfaces, such as concrete and stone.*

*These new colours were created in the company's internal laboratory, which has always developed original hues by conducting research into colour and viewing it as a veritable design element, on a par with form and function.*



Cenere



Carbone



**Fluo60** \_ Cenere  
art. FU60L - 60 x 49 x h 20 cm



**Fluo70** \_ Cenere  
art. FU70L - 70 x 49 x h 20 cm

*Flaminia presents the organic lines of the Fluo collection, designed by Niccolò Adolini. Soft surfaces that seem smoothed by water and soft lines without sharp corners bring out the very essence of ceramic. Seamless, light and decisive lines give shape to generous volumes ending in highly refined, slender profiles.*



Flaminia presenta le linee organiche della serie Fluo, disegnata da Niccolò Adolini.

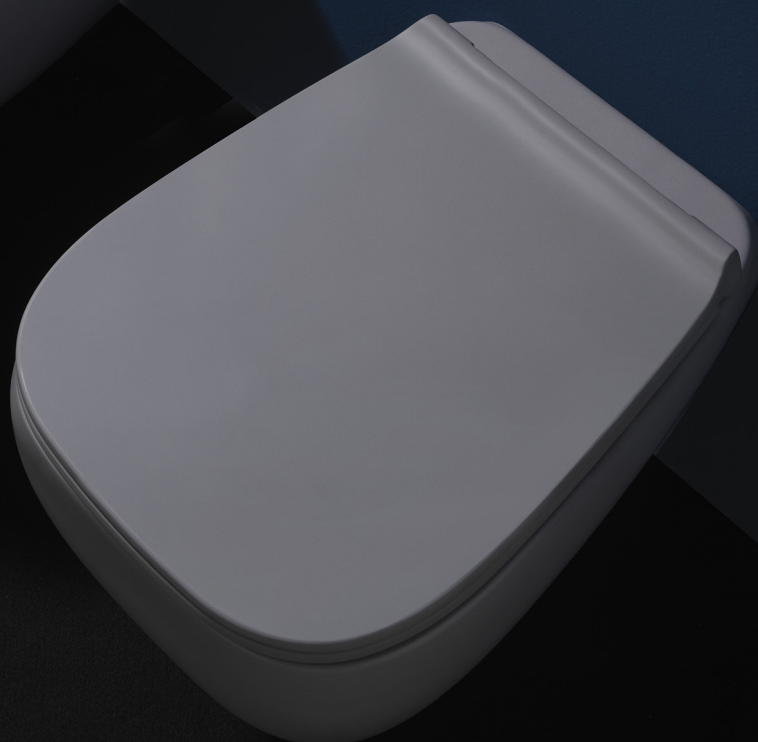
Le superfici sembrano levigate dall'acqua e le forme morbide e prive di spigoli enfatizzano al massimo le peculiarità del materiale ceramico.

Il segno, leggero e deciso, è una linea continua che traccia volumi generosi, per poi ridursi in raffinati profili dallo spessore ridotto al minimo.



# Fluo

design by Niccolò Adolini



**Fluo goclean®**

art. FU118G-FUCW07 / FU218

54,5 x 41 x h 23 cm

**FlagDeep** \_ Argilla

art. FG40H28 - 40 x 40 x h 28 cm



**Flag 172** \_ Specchio / Mirror

art. FG172SPE - 62 x 172 cm



La linea Flag di Alessio Pinto si arricchisce di un nuovo lavabo chiamato Flag Deep per la sua considerevole e inedita profondità. Un bacino generoso e bordi sottili per un lavabo da appoggio di grande impatto. Si aggiunge anche uno specchio dalle dimensioni importanti che richiama le forme morbide e curve caratteristiche della collezione. Orizzontale o verticale è un vero e proprio elemento di arredo, munito di illuminazione Led che corre lungo tutto il perimetro.

*Flag, a collection by Alessio Pinto, has acquired a new washbasin called Flag Deep on account of its original and unprecedented depth. A generous bowl with slim edges for a countertop basin of great visual impact. It is accompanied by a large mirror evoking the soft forms and gentle curves that characterise the collection. Whether arranged vertically or horizontally, it is a veritable furniture element, fitted out with LED lights all along its perimeter.*

# FlagDeep

design by Alessio Pinto



# TwinSet Slim

design by L+R Palomba



**TwinSet Slim** \_ Carbone  
art. TW42A - ø 42 x h 16 cm

Tra le collezioni più rappresentative e storiche di Flaminia c'è la linea TwinSet. Un leggero restyling ha coinvolto alcuni modelli di questa gamma di lavabi, disegnati da Ludovica e Roberto Palomba. I bordi più sottili e la piletta a filo con il bacino sono i piccoli interventi "estetici" dei quali sono stati oggetto i lavabi, a dimostrazione che un buon progetto di design deve saper durare nel tempo, adattandosi alle nuove esigenze dell'abitare.

*Among Flaminia's timeless, most representative creations is the TwinSet collection.*

*Some models in this range of washbasins designed by Ludovica and Roberto Palomba have been slightly restyled.*

*Particularly slender edges and a chic-clac plug flush with the basin are the minor changes made to the aesthetics of the washbasins, reflecting a belief that a good design project must be able to remain current by adjusting to evolving requirements over time.*



**TwinSet Slim** \_ Nuvola  
art. TW42S + TS01/42 - ø 42 x h 16 cm



**TwinSet Slim** \_ Grigio Lava  
art. TW42S + TS02/42 - ø 42 x h 16 cm



**TwinSet Slim** \_ Carbone  
art. TW42C - ø 42 x h 16 cm



**MonoTwin Slim** \_ Latte  
art. MTP42P - ø 42 x h 88 cm

*In 1998, Ludovica and Roberto Palomba designed TwinColumn, launching a free-standing washbasin solution that did not exist in the market at the time. The product was born of the fusion between a counter-top washbasin and a cylindrical column. 2021 saw the launch of the MonoTwin Slim, heir of the TwinColumn: a one-piece washbasin featuring slender edges that made it look very current.*

# MonoTwin Slim

design by L+R Palomba

Nel 1998, Ludovica e Roberto Palomba, progettano il TwinColumn, un lavabo da centro stanza, una tipologia di installazione non ancora esistente sul mercato.

Il prodotto nasceva dalla fusione tra un lavabo da appoggio ed una colonna cilindrica. Nel 2021 nasce il MonoTwin Slim, l'erede del TwinColumn, realizzato in un unico elemento e reso più attuale grazie ai bordi sottili.

**MonoTwin Slim** \_ Argilla  
art. MTC42C - ø 42 x h 88 cm

# goclean App

design by Flaminia Team



Progettato dal team creativo di Flaminia, l'orinatoio App va a completare la già ampia collezione App. Questo prodotto è in versione **goclean**<sup>®</sup>, cioè senza brida, e quindi più agevole per la pulizia e la manutenzione. Può essere abbinato a un'elegante coperchio a sgancio rapido e con chiusura soft.

*Designed by Flaminia's creative team, the App urinal rounds up the rich App collection. This **goclean**<sup>®</sup> (rimless) product is easier to clean and maintain in perfect conditions. It may be combined with a stylish quick-release, soft-close cover.*



**App goclean**  
art. AP28G + AP28CW03  
30 x 29 x h 60,5 cm





**Filo75**  
art. F175SC - 89 x 45 x h 77 cm

Un sottile filo di acciaio inox disegna le raffinate strutture Filo. La nuova proposta per questa linea è la struttura portalavabo dotata di un cassetto contenitore in legno laccato opaco. L'elegante scaffale è invece composto da sei ripiani in vetro satinato sempre in nero opaco.

*The refined structures in the Filo collection feature stainless steel wire supporting elements. The new proposal for this collection is the washbasin console equipped with a drawer in matt lacquered wood. The elegant supporting structure is made of six brushed glass shelves the same colour.*

# Filo

design by Alessio Pinto



**Filo46**  
art. F146SV - 44 x 28 x h 162 cm

## → **FLAMINIA.**

Flaminia is a registered trademark  
of Ceramica Flaminia Spa

Quality Management System  
UNI EN ISO 9001

Environmental Management System  
UNI EN ISO 14001

### **Spazio Flaminia Showroom**

via Solferino, 18 - Milano  
**t.** +39 02 89055303 **f.** +39 02 89055490  
spazioflaminia@ceramicaflaminia.it

### **Ceramica Flaminia Spa**

Via Flaminia km. 54,630 - Civita Castellana VT  
**t.** +39 0761 542030 **f.** +39 0761 540069  
ceramicaflaminia@ceramicaflaminia.it

Copyright  
**Flaminia 2021**

Flaminia art direction  
**Giulio Cappellini**

photo / render  
**Roberto Costantini**  
**Telligraf**

**ADMEMBER**

“  
  
”  
**Ceramics of Italy**



